



الخصائص السيكومترية لاختبار الترابطات المتباعدة لقياس التفكير  
الإبداعي لميدنيك على عينة من الطلبة الفلسطينيين

\*

### الملخص

( )  
( )  
( )  
:  
:  
-  
( , ) : -  
( , ) - ( , )  
: ( , =  $\alpha$ ) -  
:  
.

\*

١- خلفية الدراسة وأهميتها:

(Behaviorism )

(Cropley, 1976).

(Mednick )

(Pilirto, 1992).

٢- الأساس النظري :

٢-١- المدارس النظرية التي فسرت التفكير الإبداعي :

:

٢-١-١- مدرسة التحليل النفسي :

(Guilford, 1970 )

( Fried )

(Sublimation)

- - ..... .

( Pilirto, 1992 )

)

( Kubie )

( Pre-consciouness) (Un-consciouness) : (Consciouness)

( )

(Sisk, 2003)

(Lefrancois, 1988 Sternberg, 1988 )

المدرسة الإنسانية: ٢-١-٢

:

(Woolfolk, 1990)

المدرسة المعرفية: ٣-١-٢

(Piaget)

.....

:

-

-

(Organization) :

(Adaptation)

(Assimilation) :

(Acommolation)

(Equilibration)

)

.(

(Gestalt)

(Cohller)

(Werteimer)

.( )

(Parkins)

(Mental Leaps)

(Illumination)

:

(Recongizationand realization)

(Genuine Surprise)

(Pilirto, 1992 Sisk, 2003)

٢-١-٤- المدرسة السلوكية :

( )

(Woolfolk, 1990)

(Operational)

(Skinner)

(Instrumental)

(Hall)

(Osgood)

( Processes of mediation)

(Breton, 1991)

(Watson )

( )

(Hebb, 1977 )

٢-٢ - النظرية الترابطية للإبداع لميدنيك:

(Maltzman) (Mednick)

(Lefrancois,1988)

( )

:(Higgins,1966)

( )

(Serendipity) -

(Similarity) -

:(Mediate) -

.(Whilifield,1987)

.(Roger,1998)

- - ..... .

.(Cropley,1973)

:(Medinck,1964)

: -

: -

: -

(Remote AssociationTest)

)

.(

٣- مشكلة الدراسة:

( )



.....

(Mednick Remote Associates Test)

( )

:

--

--

--

--

--

( \ )

--

\ )

(

٤- أهمية الدراسة:

:

--

(Standardization)

--

--

٥- مصطلحات الدراسة:

٥-١ التفكير الإبداعي (Creative Thinking):

"

"(Medinck,1971 ,p31).

"

"

( ) .

٥-٢ الخصائص السيكومترية (The Psychometric Characteristics):

٥-٣- طلبة المرحلة الثانوية:



( )

.			
.			
.			
.			
.			
.			
.			

٧-٢- أداة الدراسة:

٧-٢-١- اختبار الترابطات المتباعدة للتفكير الإبداعي لميديك:

(Remote Associates Test-RAT)

( ) : ( ) ( )  
( )

:

.....

" "

:

( )

(Mednick,1971).

(Mednick,1964 Higgins, 1966 Mednick, 1971)

( , )

٧-٢-٢- درجة الاختبار:

( - ) (Mednick,1971).

٧-٢-٣- الأساس المنطقي لهذا الاختبار:

)

: (Mednick,1971

٧-٢-٤- تطوير الاختبار بصورته الأصلية:

٧-٢-٤-١- صدق الاختبار بصورته الأصلية:

:(Mednick,1971)

)

- صدق المحك (Criterion Validity):

(



.....  
..... knife scotch Fly  
(butter) (lady) (straight) (cat) (off) (space) :

:  
..... true monney Moon  
..... battery large Account  
..... shall rotten Head  
..... walk wax Show  
..... drill cooking Hair  
(oil) (floor) (egg) (charge) (blue) :

.....  
.....  
.....  
.....  
.....

( ) ( ) ( ) ( ) ( ) :

:

( )

( - )

٨- نتائج الدراسة :

- - هل هناك دلالات صدق جوهرية لاختبار الترابطات المتباعدة للتفكير الإبداعي  
لمدينك لدى طلبة المرحلة الثانوية في محافظة طولكرم بفلسطين بالطرائق المختلفة  
المستخدمة لهذه الغاية؟

:

- - ..... .

(Concurrent Validity)

- - -

:(The comparison extreme group)

.(Sternberg, 1988)

:

:

- - - -

Sisk, 2003)

:

(

:

-

:

-

- - - -

:

( )

( )

( )

( )

( )

( )

( )

- - - -

:

( )

( ):

( )



.....

" "

.....

:

( )

" "

( , = $\alpha$ )	,	,	,		
		,	,		

( )

" "

( , = $\alpha$ )	,	,	,		
		,	,		

( , ) ( , )

" "

( , =  $\alpha$ )

--- طريقة صدق المفهوم (Construct Validity):

(Crocker,1986)

:

( )

-

-

(Stability coefficient)

(Internal consistency)

(Approximation)

(Discrimination)

(Brown, 1982)

(Divergency)

(Gronlund, 1997)

.( Mehrens,1980 Brown,1982 )

معامل الصدق التقاربي: ٨-١-٢-١

( ) ( )  
( ) ( )  
( ) ( )

( )  
( )  
( )

.....

( )

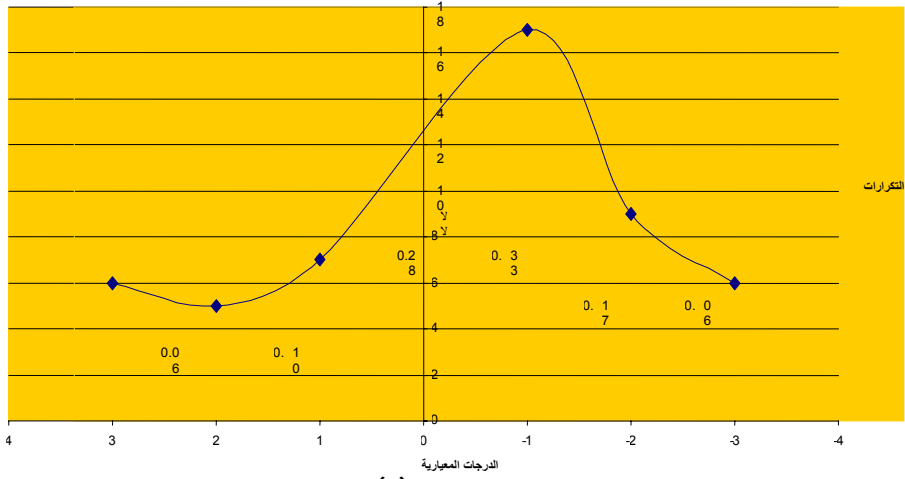
, = $\alpha$	,	
, = $\alpha$	,	
, = $\alpha$	,	
, = $\alpha$	,	
, = $\alpha$	,	
, = $\alpha$	,	
, = $\alpha$	,	

( , =  $\alpha$ )

-----  
معامل الصدق التمييزي:

:

( )  
 ( . = . = )  
 : ( - )

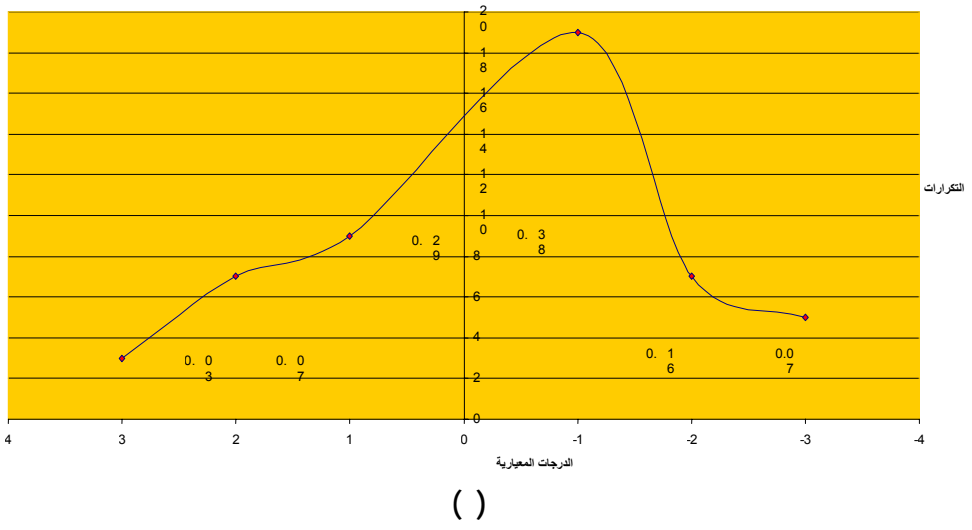


( )

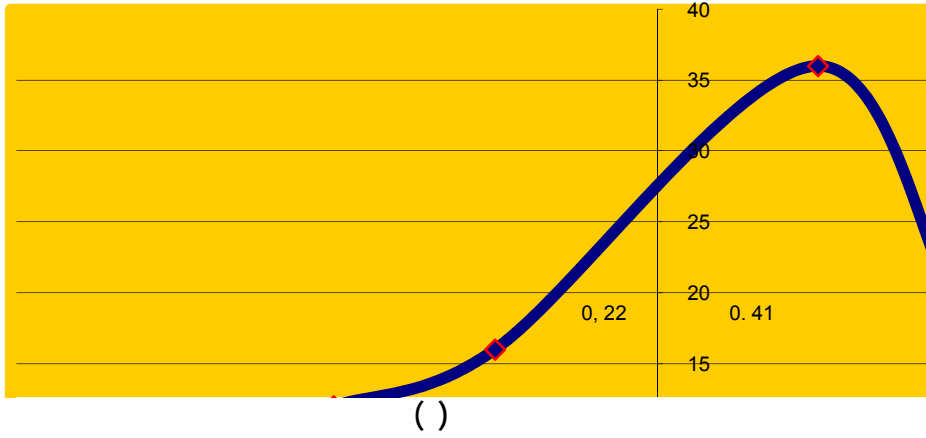
( )

( )  
( )

.....



( )  
( ) ( )  
( )



( )  
 ( , )  
 ( , )

٨-١-٢-٣- طريقة الصدق بالاتساق الداخلي (Internal Consistency):



د			
*	د		
د			
د			
د			
د			

\*

: ( , =α) ( . =α)

( )

٨-٢- هل هناك دلالات ثبات جوهرية لاختبار الترابطات المتباعدة لميدنيك لقياس التفكير الإبداعي لدى طلبة المرحلة الثانوية في محافظة طولكرم بالطرائق المختلفة المستخدمة لهذه الغاية؟

:

٨-٢-١- طريقة الثبات بإعادة الاختبار (Test Re-test):  
(Stability Coefficient)

( )

( , )

٨-٢-٢- طريقة الاتساق الداخلي (Internal Consistency):

(Cronbach )

(Alpha

( . )

٨-٢-٣- الطريقة النصفية (Split - half reliability):

-

( , )

(Spearman - Brown Formula)



٨-٣- هل هناك فروق ذات دلالة إحصائية بين درجات طلبة المرحلة الثانوية باختبار الترابطات المتباعدة لقياس التفكير الإبداعي تبعاً لمتغير الصف الدراسي؟.

( )

:

( )

،	،	
،	،	
،	،	
،	،	

:

(One Way ANOVA)

( )

،	،	،			
		،			

٨-٤- هل هناك فروق ذات دلالة إحصائية بين درجات الذكور والإناث باختبار

الترابطات المتباعدة لميدنيك لقياس التفكير الإبداعي؟.

" "

: ( )

( )

" "

,	,	,	,		
		,	,		

( )

٨-٥- هل هناك فروق ذات دلالة إحصائية بين درجات طلبة المرحلة الثانوية باختبار الترابطات المتباعدة لميدنيك لقياس التفكير الإبداعي تبعاً لمتغير التخصص (علمي / أدبي)؟.

" "

( )

: ( )

( )

" "

*	,	,	,		
		,	,		

. ( , =  $\alpha$  )

\*

( )

Bressel,2003 Potvin,2003)

.(

٨-٦- هل هناك فروق ذات دلالة إحصائية بين درجات طلبة المرحلة الثانوية باختبار الترابطات المتباعدة لميدنيك لقياس التفكير الإبداعي تبعاً لمتغير التفوق الدراسي (متفوقين/ غير متفوقين)؟

( ) :  
 " " ( )  
 : ( )  
 ( ) " "

*					

( , =  $\alpha$ ) \*  
 ( )

(Daigneault,2002 Deese,2003).

٩ - الخلاصة والمقترحات:

:

:

- - ..... .



- - ..... .

		.( ) .	-
. - ( )	.	.( )	-
.		. - ( )	-
:	.	.( ) .	-
	:	.( ) .	-
.	:	.( ) .	-
.	:	.( ) .	-

## المراجع الأجنبية:

- *American Heritage Dictionary*. 3<sup>th</sup> edition. (1996). New York: Houghton Mifflin Company.
- Breton, N.(1991). *The Psychology of Thinking*. New York: Meredith Corporation.
- Bressel, E.(2003). "A neuromechanical analysis of a novel leg movement trajectory". *Dissertation Abstracts International*, 60 (3) p 6763
- Brown, F.(1982). *Principles of Educational and Psychological Testing*. 3th ed, New York: Holt, Rinehart and Winston.
- Crocker, L.(1986). *Introduction to Classical and Modern Test Theory*. New York: Holt, Rinehart.
- Cropley, A.(1973). *Creativity*. New York: Longman.
- Cropley, A.(1976). *Neurotic Distortion of the Creative Process*. Kansas: University Press.
- Daigneault, S.(2002). "Pseudo - depressive personality and mental inertia in a child with a focal left-frontal lesion". *Developmental Neuropsychology*, 13(1) pp 1-22
- Deese, B.(2003). "Modeling the effects of multicontextual physics instruction on learner expectations and understanding of force and motion systems". *Dissertation Abstracts International*, 60 (11) p3927
- Gronlund, N.(1997). *Constructing Achievement Tests*. New Jersey: Englewood cliffs, Prentice – Hall.
- Guilford, J.(1970). *Some Theoretical Views of Creativity*. Bombay: D.B. Taraporevala Sons.
- Hebb, J.(1977). *The Creative Process*. New Jersey: Prentice-Hall, Inc
- Higgins, J.(1966). "A Further study of correlates of the remote associates test of creativity". *Journal of Psychology*, 3(1) 18-20
- Lefrancois, G.(1988). *Psychology for Teaching*. 6<sup>th</sup> Ed, Ohio: Wodsworth Publishing Com.
- Mednick, S.(1971). *Remote Associates Test: High School Form 1. Examiner's Manual*. Boston: Houghton Mifflin Company.
- Mednick, S.(1964). "Incubation of creative performance and specific associative priming". *Journal of Abnormal Psychology*, 69(2) 82-88
- Mehrens, W.(1980). *Standardized Tests in Education*. New York: Holt, Rinehart and Winston.
- *Merriam Websters Collegiate Dictionary*. 10<sup>th</sup> edition. (1995). USA: Merriam – Websters, Incorporated.
- Piliro, J.(1992). *Understanding Those who Create*. Ohio: Allyn & Bacon.
- Potvin, P.(2003). "The influence of varying degrees of psychological stress on problem solving". *Journal of Experimental Psychology*, 247(1) 49-99.
- Sisk, D.(2003). *Creative Teaching of the Gifted*. New York: McGraw-Hill, Inc.

- Sternberg, R. (1988). *Three Facet Model of Creativity*. Cambridge: Cambridge University Press.
- Roger, C.(1998). *Towards A Theory of Creativity*. England: Penguin Books.
- Whilifield, P. (1987). *Creativity in Industry*. England: Penguin Books.
- Woolfolk, A. (1990). *Educational Psychology*. 4<sup>th</sup> ed, New Jersey: Prentice Hall.

«وصل هذا البحث إلى المجلة بتاريخ ٢٠٠٨/٩/٢، وصدرت الموافقة على نشره بتاريخ ٢٠٠٩/١١/٣»